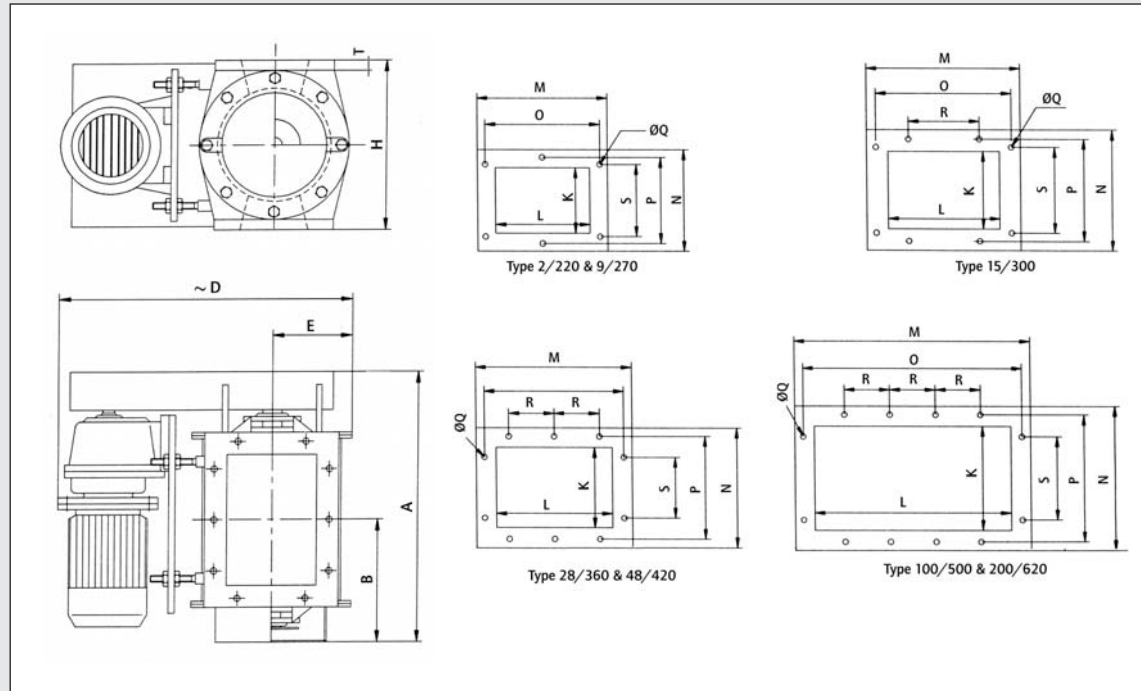




MAHR GMBH

Rheingaustraße 98
 D-65203 Wiesbaden
 Tel.: +49 (0) 611/9 67 64-0
 Fax: +49 (0) 611/9 67 64-19
 www.mahr-gmbh.de
 info@mahr-gmbh.de

MASSBLATT ZELLENRADSCHLEUSE TYP N/UL



MASSTABELLE ZELLENRADSCHLEUSE TYP N/UL

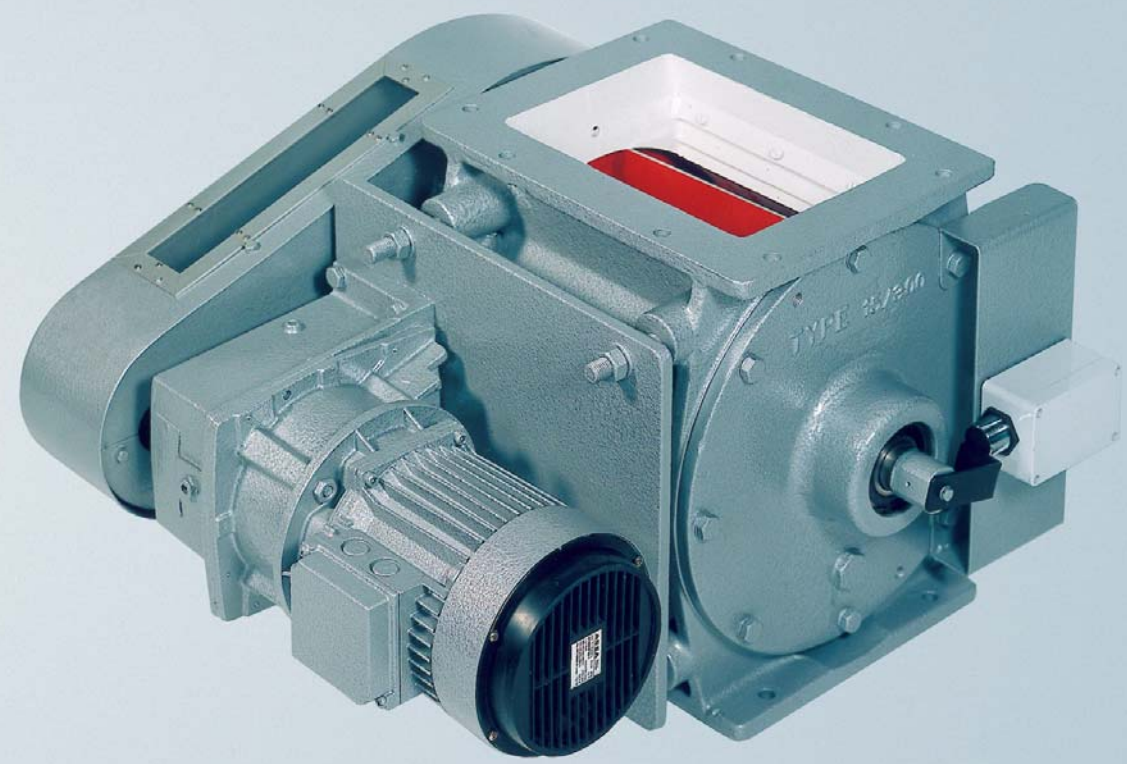
Typ N/UL	theoret. Fördervol. bei 25 Upm (m³/h)	Fördervol. (Lit.) /Umdrehung	Einlauf (mm x mm)	Gewicht(kg)		A		B	
				1*	2*	Typ N	Typ UL	Typ N	Typ UL
5/220	7,5	5	150 x 200	135	70	520	555	235	255
9/270	13,5	9	180 x 200	160	95	520	555	235	255
15/300	22,5	15	200 x 280	190	125	600	655	270	290
28/360	42,0	28	250 x 350	300	225	670	730	310	330
48/420	72,0	48	300 x 450	350	295	700	850	375	395
100/500	150	100	350 x 550	510	450	920	990	445	465
200/620	300	200	460 x 860	1225	1125	1425	1425	780	800
300/650	450	300	460 x 1260	1600	1475	1725	1725	900	920

1* = Gewicht mit Motor • 2* = Gewicht ohne Motor

Typ N/UL	D	E	H	K	L	M	N	O	P	Q	R	S	T
5/220	590	145	325	150	200	285	235	260	205	12	-	180	13
9/270	600	170	375	180	200	285	265	260	235	12	-	180	13
15/300	635	202	420	200	280	380	300	350	270	14	180	200	15
28/360	700	223	485	250	350	450	350	420	320	14	150	180	16
48/420	720	255	560	300	450	550	400	520	370	14	190	230	22
100/500	900	300	655	350	550	670	460	640	430	14	140	250	24
200/620	975	375	780	460	860	1000	600	960	560	18	-	-	25
300/650	Abmessungen auf Anfrage												



ANLAGENTECHNIK FÜR SCHÜTTGÜTER



Zellenradschleuse

Zum problemlosen Dosieren von Schüttgütern aller Art aus Silos und Bunkern



schliessen

ANLAGENTECHNIK FÜR SCHÜTTGÜTER



ZELLENRADSCHLEUSE

ZELLENRADSCHLEUSE



ANWENDUNGSGEBIETE:

Die MAHR - Zellenradschleusen sind zum dosierten Austragen von pulverförmigen Schüttgütern aus Silos oder Behältern bestimmt. Robuste Gußgehäuse, je nach Anwendungsgebiet innen hartverchromt und geschliffen, oder als schwere Schweißkonstruktion. Zellenräder, aus Stahl oder Edelstahl, mit 8-10 teilweise schräg gestellten Zellen garantieren ruhigen Lauf und hohe Betriebssicherheit.

Als Antrieb stehen direkt über Kupplung oder über kettenuntersetzte, angeflanschte Getriebemotoren zur Verfügung. Unterschiedliche Getriebedrehzahlen, variable Kettenraduntersetzungen, handverstellbare Regelgetriebe oder frequenzgeregelte Motoren ermöglichen eine feine Abstufung der Austragsleistung.

Zellenradschleusen des TYPs SZR sind für Austragsmengen bis 36 m³/h geeignet. Durch seine Vulkolanleitenabdichtung ist dieser Typ besonders geeignet zum Anbau eines Ausblasschuhs. Selbst kleinste Mengen können über spezielle Zellenräder dosiert werden.

Austragsleistungen bis über 300 m³/h werden mit der Typenreihe N und UL ermöglicht. Großdimensionierte Wälzlager mit Radialabdichtung und schräg gestellte Zellenräder garantieren ruhigen Lauf und geringes Blockieren des Zellenrades. Der Type UL mit außenliegenden Lagern ist geeignet zum Dosieren von heißen und abrasiven Schüttgütern wie z.B. Flugasche, Zement. Die außenliegenden Lager gewährleisten längere Standzeiten.

KONSTRUKTION:

Zellenräder mit 8-10 Zellen dosieren die Schüttgüter und über die Drehzahl des Getriebemotors wird die Dosiermenge bestimmt. Eine Änderung der Dosiermenge kann über Kettenradänderung, Handregelgetriebe oder frequenzgeregelte Motoren erfolgen. Über den Ausblasschuh und die Leckluftabführung kann Schüttgut optimal pneumatisch im Niederdruckbereich geblasen werden.

Je nach Schüttgut und Fließverhalten des Schüttgutes ist es möglich, daß kein 100%iger Füllungsgrad der Zellen erreicht wird.

MATERIAL/AUSFÜHRUNG:

Zellenradschleusen des TYPs SZR: mit Gußgehäuse und Zellenrädern für kleine bis mittlere Austragsmengen aus Stahl oder Edelstahl.

Zellenradschleusen des TYPs N + UL: sind innen hartverchromt, mit geschliffenen Gußgehäusen und Zellenrädern aus Stahl oder Edelstahl sowie schräg gestellten Zellen. Größe 200/620 und 300/650 als schwere Schweißkonstruktion.

Lackierung hammerschlag silbergrau, andere Lackierungen auf Anfrage.

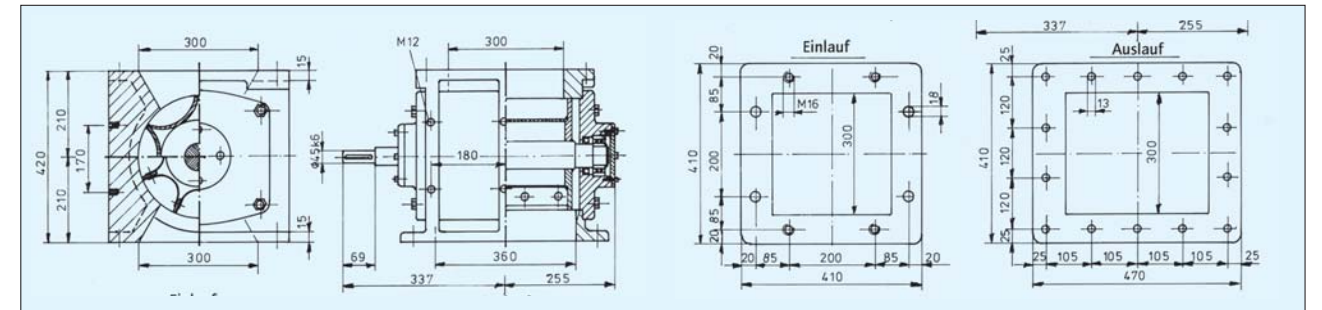
TECHNISCHE DATEN:

Zellenradschleusen mit Motorenanordnung über Kettenräder ermöglichen eine kurze Bauform. Drehzahlüberwachung und groß dimensionierte Motoren mit Temperaturüberwachung über Kaltleiter gewährleisten Betriebssicherheit.

VORTEILE:

- Dauergeschmierte Kugellager
- Ruhiger Lauf durch schräg gestellte Zellen
- Verschleißschutz durch Hartverchromung

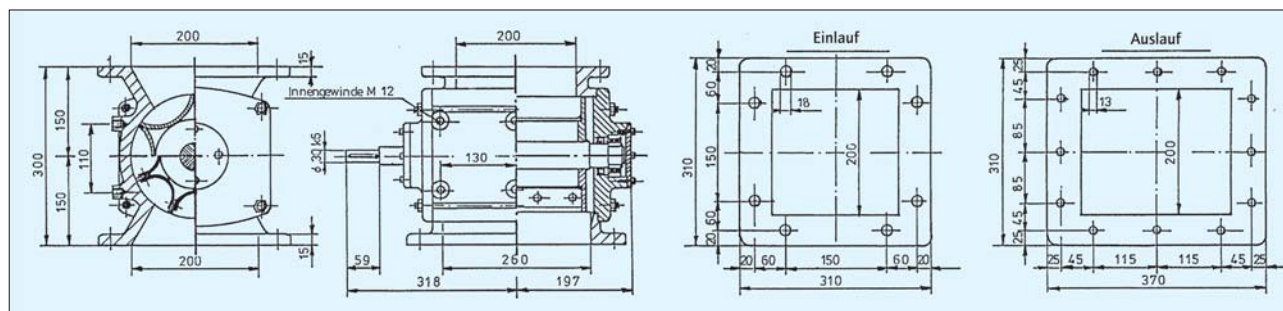
MASSBLATT + MASSTABELLE ZELLENRADSCHLEUSE TYP SZR - DN 300



Typ	theoret. Fördervol. bei 25 Upm (m ³ /h)	Fördervol. (Lit.) /Umdrehung	Einlauf (mm x mm)	Gesamt-höhe (mm)	Gesamt-länge (mm)	Gesamt-breite (mm)	Gewicht kg 1*	Gewicht kg 2*
SZR 300/7,4	12	7,4	300 x 300	420	595	410	200	250
SZR 300/11,4	18	11,4	300 x 300	420	595	410	200	250
SZR 300/13	20	13	300 x 300	420	595	410	200	250

1* = Gewicht ohne Motor • 2* = Gewicht mit Motor

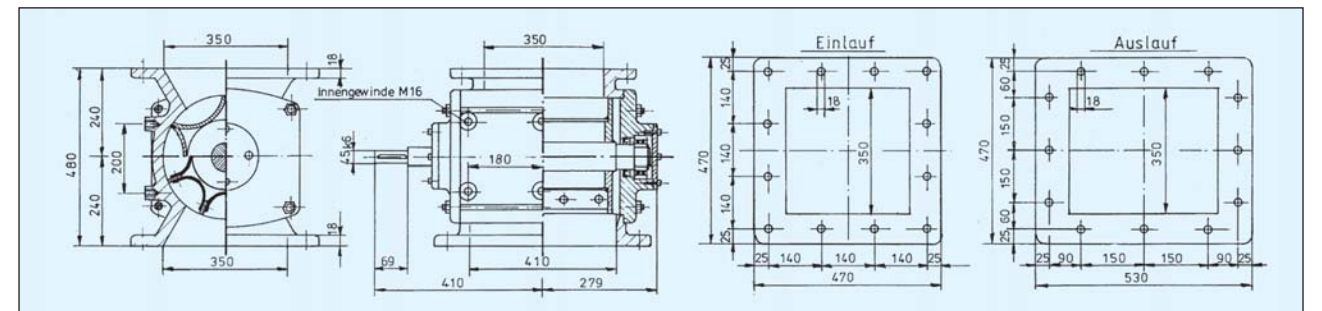
MASSBLATT + MASSTABELLE ZELLENRADSCHLEUSE TYP SZR - DN 200



Typ	theoret. Fördervol. bei 25 Upm (m ³ /h)	Fördervol. (Lit.) /Umdrehung	Einlauf (mm x mm)	Gesamt-höhe (mm)	Gesamt-länge (mm)	Gesamt-breite (mm)	Gewicht kg 1*	Gewicht kg 2*
SZR 200/0,6	1,0	0,6	200 x 200	300	520	310	80	120
SZR 200/1,8	3,5	1,8	200 x 200	300	520	310	80	120
SZR 200/3,2	6,0	3,2	200 x 200	300	520	310	80	120
SZR 200/4,3	7,5	4,3	200 x 200	300	520	310	80	120

1* = Gewicht ohne Motor • 2* = Gewicht mit Motor

MASSBLATT + MASSTABELLE ZELLENRADSCHLEUSE TYP SZR - DN 350



Typ	theoret. Fördervol. bei 25 Upm (m ³ /h)	Fördervol. (Lit.) /Umdrehung	Einlauf (mm x mm)	Gesamt-höhe (mm)	Gesamt-länge (mm)	Gesamt-breite (mm)	Gewicht kg 1*	Gewicht kg 2*
SZR 350/18	25	18	350 x 350	480	690	410	220	270
SZR 350/24	35	24	350 x 350	480	690	410	220	270

1* = Gewicht ohne Motor • 2* = Gewicht mit Motor